



Résidence médicalisée  
**Saint-Louis**  
 Carpentras

## NOS ATOUTS +

- Résidence neuve entièrement climatisée
- Architecture lumineuse et spacieuse
- Jardin et terrasses aménagés

- Équipements modernes dédiés au bien-être et à la rééducation/réadaptation
- Formules d'accueil diversifiées : accueil de jour, hébergement temporaire et séjour permanent
- Deux unités de vie Alzheimer ou troubles apparentés

## NOS FORMULES D'ACCUEIL ET D'ACCOMPAGNEMENT



Entrée rapide



Séjour permanent



Hébergement temporaire



Accueil de jour



Deux unités Alzheimer



## NOS OFFRES D'HÉBERGEMENT



Chambres individuelles



Chambres communicantes



## NOS SERVICES INCLUS



Hébergement



Restauration



Animation



Wifi



Parking visiteurs



Climatisation intégrale



Bibliothèque



Salle motricité



Espace multisensoriel



Espace Nymphéa



## NOS SERVICES À LA CARTE



Coiffure & esthétique



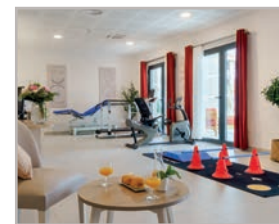
Pédicure



Produits de soins & de bien-être



Repas invités



*Toute l'équipe est à votre disposition pour vous présenter la résidence.*

*N'hésitez pas à nous contacter.*

## PRENEZ RENDEZ-VOUS AU 04 90 63 86 00 ET VENEZ NOUS RENCONTRER

- **En voiture** - Parking visiteurs  
À 25 km d'Avignon, 26 km d'Orange et 27 km de Cavillon  
À 20 km de l'autoroute du Soleil A7, sortie n° 23
- **En train**  
Gare SNCF à 1,5 km de la résidence
- **En bus**  
Ligne D, arrêt "Villefranche" à 300 m

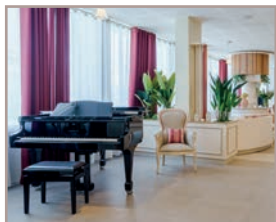


### Résidence Saint-Louis

321 rue Denis Diderot - 84200 Carpentras

Tél.: 04 90 63 86 00 - Fax: 04 90 63 86 08

saint-louis-carpentras@domusvi.com - [www.residencestlouis.com](http://www.residencestlouis.com)



## DÉCOUVREZ

**La Résidence Saint-Louis est installée à Carpentras, au cœur du Vaucluse et au pied du Mont Ventoux.**

Elle offre le standing d'une résidence neuve dans un environnement sécurisé et confortable. Installée dans un quartier pavillonnaire à proximité du centre hospitalier, elle est facilement accessible par le réseau routier et dispose d'un parking visiteurs.



## INSTALLEZ-VOUS

**Votre nouvelle résidence** propose des espaces de vie et de détente alliant convivialité et sécurité.

- Jardin facilement accessible, terrasses ombragées et aménagées
- Espaces intérieurs spacieux, lumineux et élégants
- Grand salon d'accueil traversant donnant sur le jardin
- Salons d'étage, certains agrémentés de terrasse et de cheminée d'ornement
- Espace musique avec piano



## LAISSEZ-NOUS PRENDRE SOIN DE VOUS

**Notre équipe soignante vous accompagne** tout au long de votre séjour.

Votre projet de soin personnalisé sera établi avec attention et réévalué aussi souvent que nécessaire. Par ailleurs, la résidence propose :

- Salle motricité, espace multisensoriel, espace Nymphéa avec lit de flottaison hydromassant
- Ateliers à visée thérapeutique : gymnastique douce, mémoire, équilibre, arthérapie, ateliers sensoriels...



## ANIMEZ VOTRE QUOTIDIEN

**Un programme varié** selon vos envies :

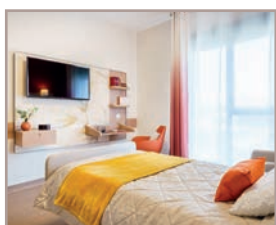
- Animations originales : relaxation, chorale accompagnée au piano, café-échange...
- Activités divertissantes : peinture, jeux de société, atelier tisane, lecture de contes...
- Activités intergénérationnelles avec les enfants des écoles des environs
- Sorties : cinéma, musée, visites d'expositions, promenades en ville...



## GOÛTEZ AUX PLAISIRS DE LA TABLE

**Nous vous proposons des repas variés** et savoureux cuisinés sur place selon des menus élaborés par une diététicienne.

- Petit-déjeuner servi en chambre
- Déjeuner et dîner servis en salle de restaurant
- Repas à thème réguliers : barbecue, paëlla, soupe au pistou, 13 desserts de Noël...



## PERSONNALISEZ VOTRE UNIVERS

**Pour vous sentir bien dans votre chambre**, vous pouvez y recréer votre environnement personnel en y apportant des objets de décoration. Les chambres sont équipées de :

- Télévision dans toutes les chambres et mini réfrigérateur dans certaines
- Salle d'eau privative avec douche à l'italienne
- Lit médicalisé, mobilier adapté et système d'appel



## GARDEZ LE CONTACT

**Parce qu'il est essentiel** que vous conserviez un lien régulier avec votre famille et vos proches, nous mettons tout en œuvre pour favoriser vos échanges avec eux.

- Espace pour un déjeuner en famille
- Invitation des familles aux événements festifs
- Appels vidéo (Skype, WhatsApp...)
- Échanges de messages, photos et vidéos avec notre application FamilyVi